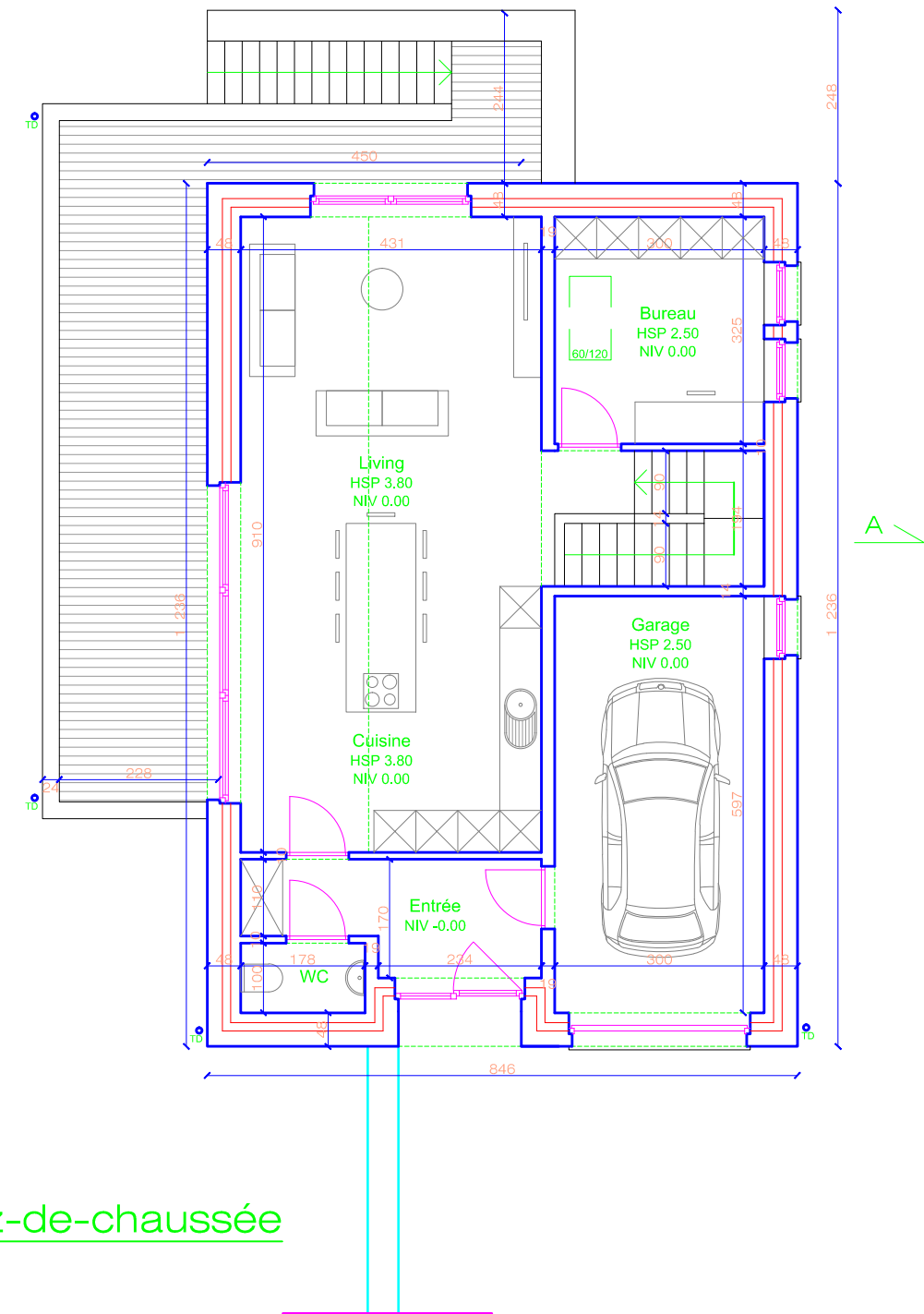
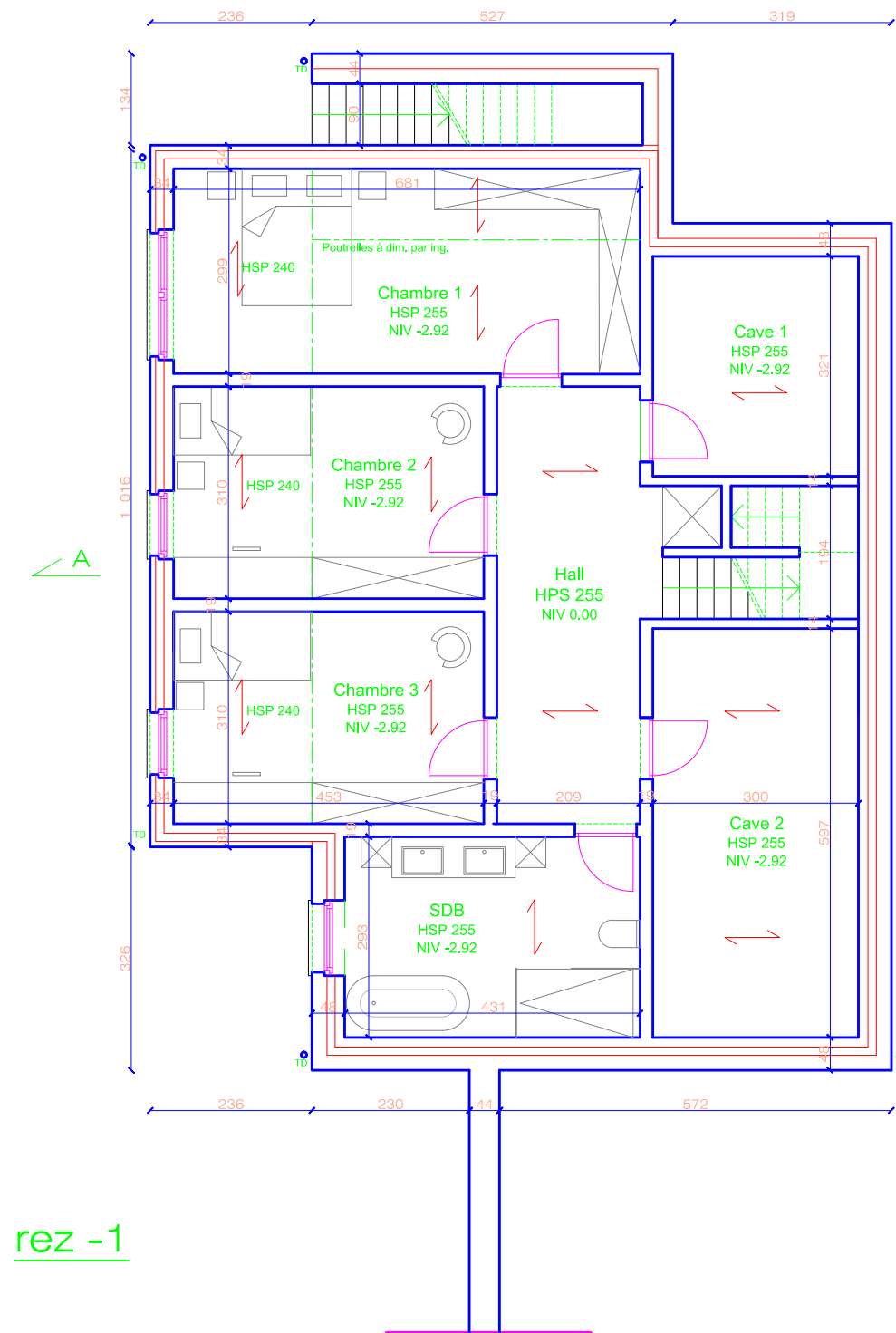


Lot 1



Esquisse pour la division d'un terrain - M. Robert Schmitz

Feuille 2 - Octobre 2020 - ech 1/100

Bureau d'architectes Isabelle BOEMER - rue de la Warchenne 27 - 4960 MALMEDY - 0496/875462

Les côtes seront lues et non mesurées sur le plan - Les plans restent la propriété de l'architecte

